

Charente Maritime

Ile d 'Oléron, Pointe espagnole, Passes Est et Ouest Boyardville.

Communes de Saint-Pierre d 'Oléron / Saint Georges / Arvert

Un contact pris avec un marin pêcheur nous a conforté, au vu des objets remontés fortuitement dans sa drague à coquillages, qu 'il nous fallait explorer et mener des recherches aux alentours de points qu 'il nous a communiqué.

Les objets remontés par celui-ci sont d 'une période récente, 19 et 20 ème et sont liés très certainement à des naufrages de navires, ou des pertes accidentelles.

Les lieux présentent des passages assez profonds vers la rivière Charente, l 'ancien arsenal de Rochefort, la rade de l 'Ile d 'Aix connue pour être historiquement le site de mouillage de la flotte de combat française rattachée à cet arsenal, cité lors de l 'affaire des brûlots d 'Aix, combat naval en 1809 qui opposât la flotte Anglaise aux navires Français.

Nous trouvons à l 'inventaire présenté des bouteilles en verre, des lest de chalut à perche, des tessons de céramique communes, des blocs de charbon.

Au cours de l 'hiver 2012, un bloc de béton orné de deux rails de chemin de fer tordus était remonté par un chalutier sur le même secteur, ce fait nous laissait penser à la rumeur sur cette zone ou serait présent un système de protection anti sous-marins mis en place par les allemands durant la seconde guerre mondiale, fait persistant dans les esprits mais non étayé par des preuves concrètes, archives ou autres...

Le deuxième prototype de sonar, basé sur un sondeur humminbird dont la sonde est tractée par un câble long de 60 m étant au point, il est utilisé sur la zone.

Lors de cette prospection sonar, un premier alignement de blocs a été mis en évidence, l 'image mosaïque restituée ne fait aucun doute sur le sujet, leur espacement est de 60 à 72 m.

Une petite épave a été localisée au nord-ouest du secteur, elle semble récente, d 'autres cibles sonar peu importantes ont été repérées, non identifiées à présent.

Des recherches en archives allaient pouvoir commencer, un contact établi avec une autre association s 'occupant de défenses terrestres va m 'aider vers la solution.

Une étude du dispositif de défense de la côte et de l 'arsenal de Rochefort va pouvoir être réalisée au service historique de la marine de cette ville.

Au cours de ces recherches durant l 'hiver, nous avons appris et mis en évidence le rôle joué par l 'école des torpilles de Boyardville, et bien sûr trouvé des documents qui prouvent, identifient et datent le bloc remonté comme appartenant à un système de défense, non pas anti sous-marin, mais de protection d 'une ligne de « torpilles immergées » composée de 45 conteneurs de coton poudre de 700 kgs mis à feu électriquement (on les appellerait mines actuellement), entre le banc de sable de la longue Boyard situé vers le fort du même nom et la côte de l 'Ile d 'Oléron nommée pointe des Saumonards.

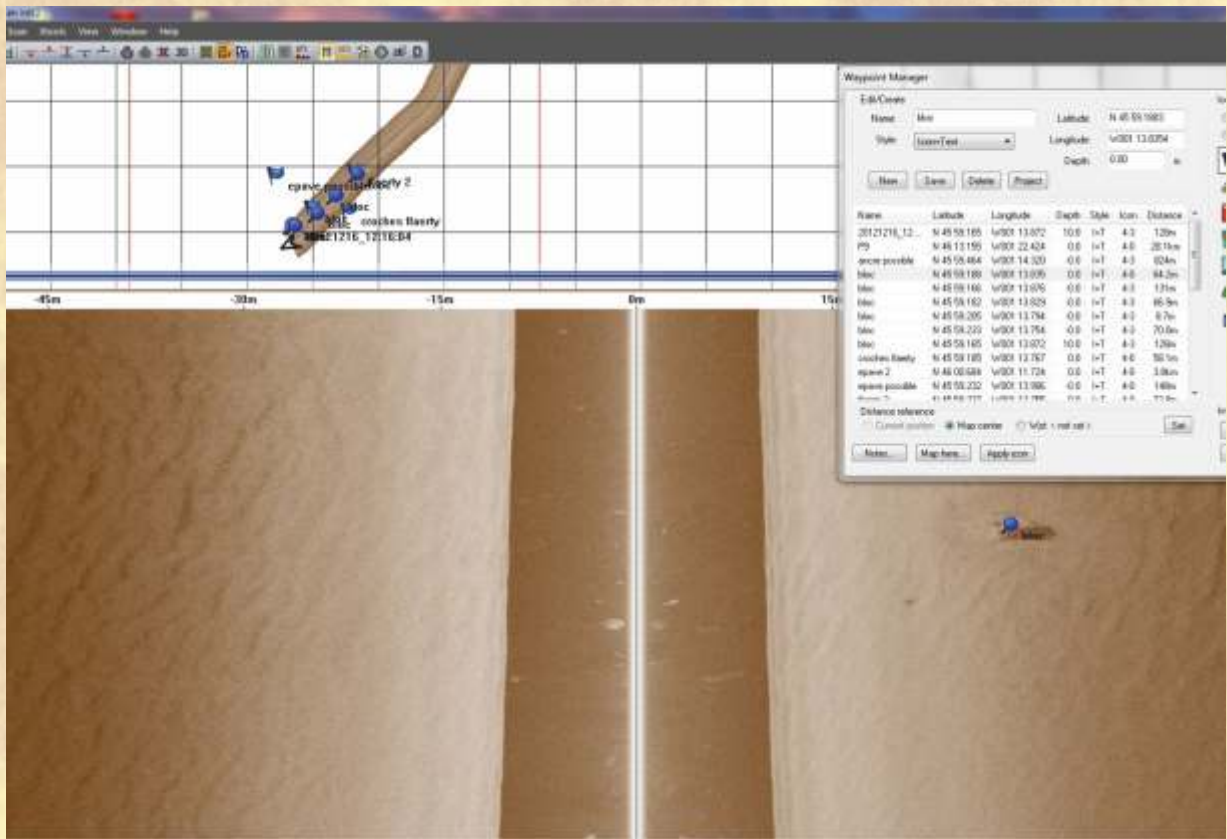
La ligne de défense « Des Trousses » a été mise en place à partir des années 1862, elle constituait un rempart invisible à une intrusion de navire ennemi visant l 'arsenal, la défaite de 1809 était encore en tête et l 'appareillage d 'un navire d 'interception basé à Rochefort était jugé trop long, les blocs aux rails tordus datent des années 1900, ils servaient à empêcher les marins pêcheurs de chaluter sur cette ligne, suite à de nombreuses effractions constatées par la marine nationale, en dépit des interdictions administratives d 'exercer la pêche à cet endroit, ces blocs mis en place venaient compléter en resserrant les mailles formés par d 'anciens grappins et autres dispositifs dédiés à la protection du système de torpilles.

La maille d 'espacement des objets mouillés sur cette ligne de protection passa donc de 150 m à 75 m, ce qui explique l 'écart trouvé au sonar, certains blocs ont en effet été déplacés, la puissance d 'un chalutier actuel n 'a plus rien à voir en comparaison d 'un bateau de pêche à voile de l 'époque.

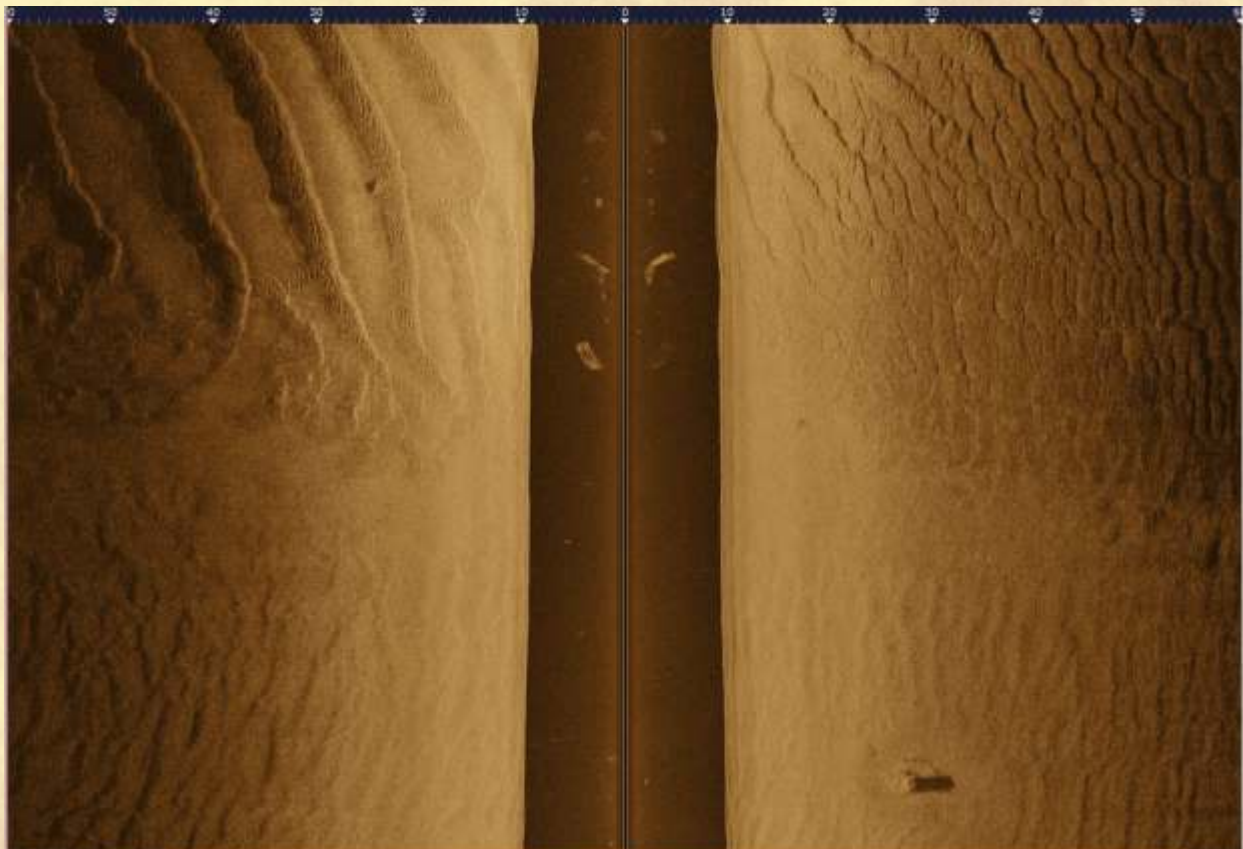
L 'approche de ce secteur historique a mis en évidence plusieurs faits et récits ayant trait à ce lieu.

On apprend ainsi le rôle joué par l 'école des torpilles, l 'existence de dispositifs semblables de torpilles immergées en plusieurs lieux aux alentours, Port des Barques barre la Charente, le nord d 'Aix, on constate que Boyardville a servi aussi de lieu où l 'on réglait les premières torpilles automobiles Whitehead à moteur à air comprimé, on apprend que le premier sous-marin français a été construit à Rochefort, essayé en Charente et en mer en rade de l 'Ile d 'Aix.

Les plans du système découvert nous ont aiguillé l 'année suivante, orientant nos recherches sur ce patrimoine immergé. La collaboration avec le marin pêcheur a été fructueuse, certains points qu 'il a donnés pour être probablement des épaves ont été positionnés à 2 m de blocs trouvés au sonar, il est à noter que celui-ci nous a transmis ses plans de pêche, montrant ainsi qu 'une collaboration est possible sans problèmes, comprenant que d 'un côté comme de l 'autre les intérêts sont liés.



acquisition et image sonar  
vue du fond en direct



# objets remontés par pêcheurs 2012

Année de pêche normale à la drague par les  
 pêcheurs de la zone de pêche de l'île de Ré



Bonne pêche par les pêcheurs



bonne  
 pêche par les

Bonne pêche par les



Bonne pêche par les pêcheurs

